

# *Feinst Filtration durch Agglomeration FAG*

## *Fine filtration by agglomeration FAG*



### Agglomeration - aus klein wird groß

Feinstabrieb hat eine physikalische Größe von oft nur 1 µm bis 10 µm, die nur eine unzureichende Filtration ermöglicht. Der POLO FAG agglomeriert Partikel durch induktive Hochspannung und vergrößert diese bis um den Faktor 30. Damit lässt sich der Restschmutzgehalt, insbesondere durch Feinstabrieb, mit Filteranlagen um bis zu 85 % reduzieren. Die Kombination aus FAG plus Polo Filter kann so ausgelegt werden, das auf den Einsatz von Zentrifugen verzichtet werden kann.

### Agglomeration - from small to large

Fine abrasion has a physical quantity of often only 1 µm to 10 µm, which is only insufficient filtration. The POLO FAG agglomerates particles by inductive high voltage and increases this by a factor of 30. This allows the residual dirt especially content by fine abrasion to be reduced up to 85% by conventional filter systems. The combination of an FAG and a POLO filter can be designed, that centrifuges are not be necessary.

Höhere Reinheit  
Higher purity

Prozessstabil  
Process stability

Kostensenkend  
Cost-cutting

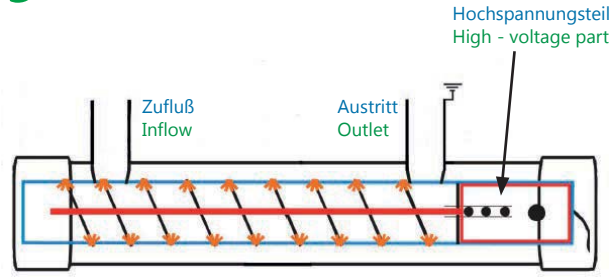


# Feinst Filtration durch Agglomeration FAG

## Fine filtration by agglomeration FAG

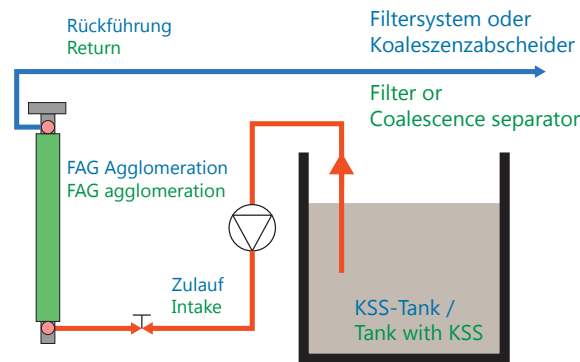
### Wirkungsoptimierung von Filtersystemen und Ölabscheidern

In Flüssigkeiten haben (fast) alle Inhaltsstoffe (Ionen, Moleküle, Partikel etc.) eine eigene oder aufgezwungene Ladung. Daher sind sie prinzipiell durch äußere, elektrophysikalische Einflüsse agglomerierbar. Im Hochspannungsmodul wird eine elektrische Gleichspannung erzeugt und die Inhaltsstoffe so vergrößert, das eine leichte mechanische Abtrennung über einen Filter erfolgen kann.



### Optimization of efficiency of filter systems and oil separators

In liquids, almost all ingredients (ions, molecules, particles, etc.) have their own or imposed charge. Therefore, they can be agglomerable principle by external, electrophysical influences. In the high-voltage module an electrical DC voltage is generated and the ingredients are increased. Now a light mechanical separation can be done over a filter.



Magnetabscheider ohne FAG  
Magnetic separator without FAG



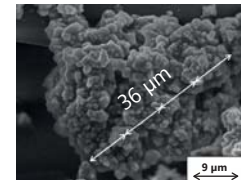
Magnetabscheider mit FAG  
Magnetic separator with FAG

### Die Vorteile von FAG

- höhere Reinheit
- weniger Restschmutz
- besserer Filterkuchen
- geringerer Verbrauch von Filtermaterial
- weniger Verschleiß
- höhere Qualität
- längere Standzeit
- prävention gegen Schlamm- und Ablagerungen

### The advantages of FAG

- higher purity
- less residual soiling
- better filter cake
- less consumption of filter material
- less wear
- higher quality
- longer service life
- prevention of sludge formation and deposits



aus 1 µm bis 5 µm  
werden 36 µm /  
from 1 µm to 5 µm  
are 36 µm



Information und weitere Maße:  
Information and more dimensions:

<http://www.polo-filter.com/Produkte-KSS-Pflege-Geraete-Feinst-Agglomeration.html>

Technische Änderungen, die dem Fortschrittdienen, vorbehalten.  
Technical changes in the course of development reserved.

Die Fotos zeigen teilweise Zusatzausstattungen.  
Some of the photos show additional equipment.



Standardmaße	Standard sizes	FAG - 50	FAG - 100	FAG - 200	FAG - 300	FAG - 400	FAG - 600	FAG-900	FAG-1200
Länge (mm)	Lenght (mm)	600	1200	1200	1200	1200	1200	1200	1200
Leistungsaufnahme (Watt/h)*	Power consumption (watt/h)*	≤ 30	≤ 50	≤ 60	≤ 75	≤ 120	≤ 150	≤ 225	≤ 300
Durchfluss (l/min)*	Throughput (l/min)*	50	100	200	300	400	600	900	1200
Anschlussdimension**	Connection dimension**	3/4"	1"	2"	2"	3"	3"	4"	4"
Gewicht ca. (kg)	Weight approx. (kg)	5	10	10	10	20	20	30	40
Versorgungsspannung	Supply voltage	3 ~ 220 V 50 Hz / 3 ~ 240 V 60 Hz							

\* Alle Angaben sind Anhaltswerte. Die spezifische Leistung kann in Abhängigkeit von dem zu behandelnden Medium und dessen Belastung abweichen  
\* All data are indicative. The specific power may vary depending on the medium to be treated and its load

\*\* Gewinde, Normflansche oder Kupplungen möglich. Diese werden separat auf Wunsch gegen Mehrpreis geliefert.  
Werden höhere Durchflussleistungen benötigt, so können Systeme parallel betrieben werden. Preise auf Anfrage.

\*\* Threads, standard flanges or couplings. These are delivered separately at extra cost.  
If higher flow rates are required, systems can be operated in parallel. Price on request.



## POLO Filter-Technik · Service

POLO Filter-Technik Bremen GmbH  
In den Ellern 6 · 28832 Achim  
Tel. +49 (0) 421 23802-0  
info@polo-filter.com

POLO Service GmbH  
Goethestraße 36 · 88214 Ravensburg  
Tel. +49 (0) 07 51 36 60 26 8-0  
info@polo-service.de

Unsere Gebietsvertretungen im In- und Ausland finden Sie auf der Internetseite  
Art.No I101131 · iStock olgaaltunina, AVvector, nicharos

POFL-33/1



QR-Code  
einscannen  
und mehr  
erfahren.

[www.polo-filter.com](http://www.polo-filter.com)