

Schrägbettfilter SBEH

Inclined Bed Filter SBEH

(Endlosband mit tiefer Filtermulde)

(Endless belt with deep filter trough)



Höchste Prozesssicherheit

Der POLO Schrägbettfilter SBEH ist die Endlosbandausführung der SBH-Baureihe. Dieser reinigt vollautomatisch verschiedene Flüssigkeiten. Die unter dem Endlosband liegende Kette sorgt für einen problemlosen Transport des sich aufbauenden Filterkuchens. Die lange Trockenstrecke entwässert und trocknet den Filterkuchen, der das Filterergebnis maßgeblich bestimmt.

Ultimate process security

The POLO inclined bed filter SBEH is the endless belt version of the SBH series. This unit cleans various liquids fully automatically. The chain located under the endless belt ensures trouble-free transport of the filter cake as it builds up. The long drying section removes water and dries the filter cake, which is the main factor determining the filter result.

Kaum Filtermittelverbrauch
Very little use of
filter medium

Kompakte Bauweise
Compact design

Exakte Trennung Rein-
/Schmutzwasser
Precise separation of
clean/dirty water



Schrägbettfilter SBEH

(Endlosband mit tiefer Filtermulde)

Inclined Bed Filter SBEH

(Endless belt with deep filter trough)

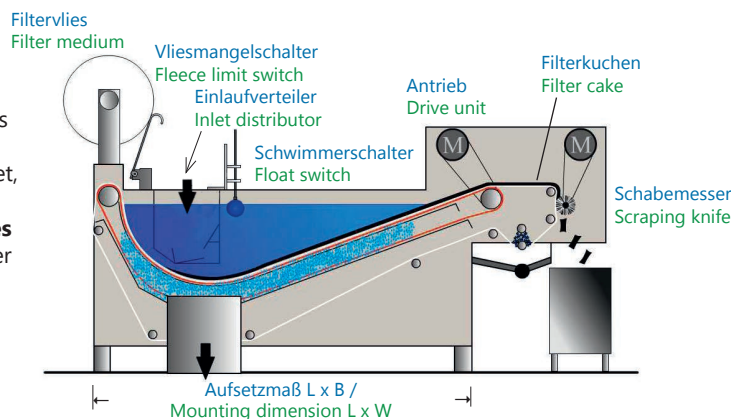


Kein Vliesverbrauch

Der POLO Schrägbettfilter SBEH arbeitet mit einer endlosen Transportkette, die das Endlosband materialschonend trägt. Es wird eine extrem tiefe Filtermulde gebildet, so dass ein hoher Flüssigkeitsspiegel entsteht. Der SBEH Filter ist ein **bivalentes** System und kann zeitweise zusätzlich oder alternativ mit Filtervlies gefahren werden. Der Filterprozess ist sicher und effizient.

No filter fleece consumption

The POLO Incline Bed Filter SBEH works with an endless transport chain by carrying the endless belt to protect materials. It is built with an extrem deep filter trough which results a high liquid level. The SBEH filter is build as an **bivalent** system which means that the filter could temporary or alternative be operated with additional filter fleece. It's an secured and efficient filter process.



Endlosband
Endless belt



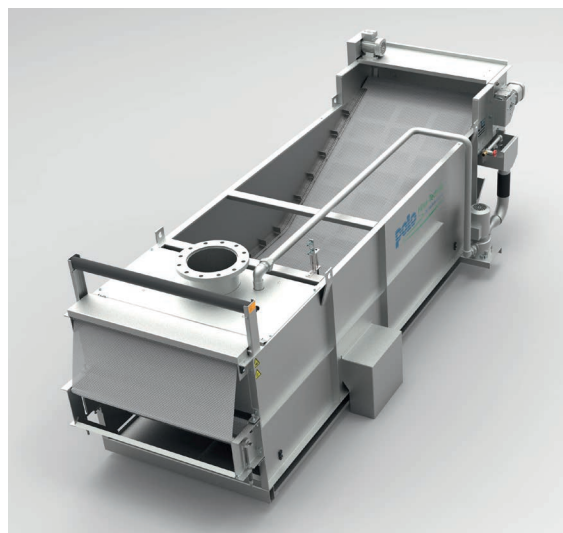
Grundlagen der Filtration:
The principles of this filtration:

<https://polo-filter.com/bandfilter-kompaktfilter/>



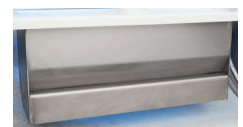
Information und weitere Maße:
Information and more dimensions:

<https://polo-filter.com/schraegbettfilter-sbeh/>



tiefe Filtermulde / deep filter trough

Technische Änderungen, die dem Fortschritt dienen, vorbehalten.
Subject to technical changes in the interest of progress.



Einlaufverteiler
Inlet distributor

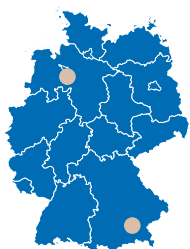


Schwimmerschalter
Float switch

Die Fotos zeigen teilweise Zusatzausstattungen.
Some of the photos show additional equipment.

Standardmaße	Standard sizes	SBEH-A0.7	SBEH-B1.4	SBEH-B1.9	SBEH-B2.3	SBEH-B2.9	SBEH-C4.6
Aufsetzmaß L x B	Mounting dimension L x W	1450 x 591	1450 x 1104	1950 x 1104	2450 x 1104	2950 x 1104	2950 x 1618
Länge	Length	2380	2380	2880	3380	3880	3850
Breite	Width	1000	1500	1500	1500	1500	2010
Höhe	Height	1400	1400	1400	1400	1400	1400
Gewicht ca. (kg)	Weight approx. (kg)	700	750	810	870	930	1820
Inhalt ca. (Liter)	Volume approx. (litres)	200	400	650	900	1150	1700
Durchlaufleistung max. (l/min) Emulsion*	Flow rate max. (l/min) emulsions*	320	820	1050	1300	1650	2600
Durchlaufleistung max. (l/min) Öle*	Flow rate max. (l/min) oils*	160	410	525	650	825	1300
Anschlusswerte (kW)	Connected load (kW)	0,37					
Versorgungsspannung	Supply voltage	3 ~ 400 V 50 Hz					

*Definition der Durchlaufleistung: Emulsionen und wässrige Medien ca. 1 mm²/sec bei 20°C und Öle bis 15 mm²/sec bei 20°C.
Angegeben ist die maximale Durchlaufleistung des Filters, abhängig vom Bearbeitungsprozess und dem Verschmutzungsgrad, verringert sich die Durchlaufleistung.
*Definition of flow rate: Emulsions and aqueous media approx. 1 mm²/sec at 20 °C and oils up to 15 mm²/sec at 20 °C.
The maximum flow rate of the filter is indicated; depending on the machining process and the degree of contamination, the flow rate may be lower.



POLO Filter-Technik Bremen GmbH | In den Ellern 6 | 28832 Achim
Tel. +49 421 23802-0 | info@polo-filter.com

Unsere Gebietsvertretungen im In- und Ausland finden Sie auf der Internetseite
Art.No I101223 · iStock olgaaltunina, AVvector, nicharos

POFL-39/1



QR-Code
einscannen
und mehr
erfahren.

www.polo-filter.com